

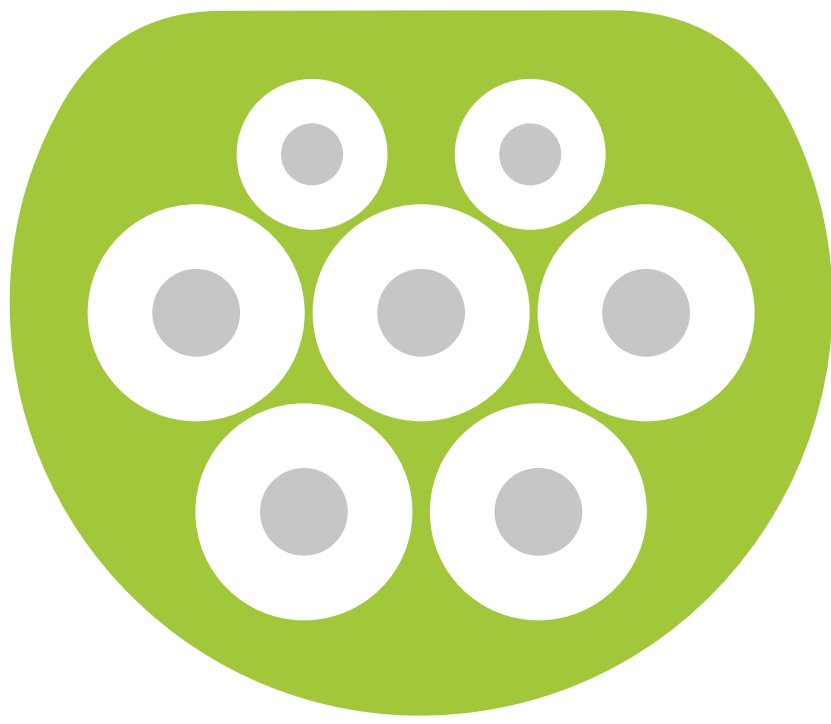
MOBILITÀ ELETTRICA

GUIDA OPERATIVA
PER PARTECIPARE
ALLA SPERIMENTAZIONE
ARERA, DEDICATA
ALLA RICARICA DEI
VEICOLI ELETTRICI





MAGGIORE POTENZA PER LA TUA RICARICA



1.1

LA SPERIMENTAZIONE ARERA PER VEICOLI ELETTRICI.

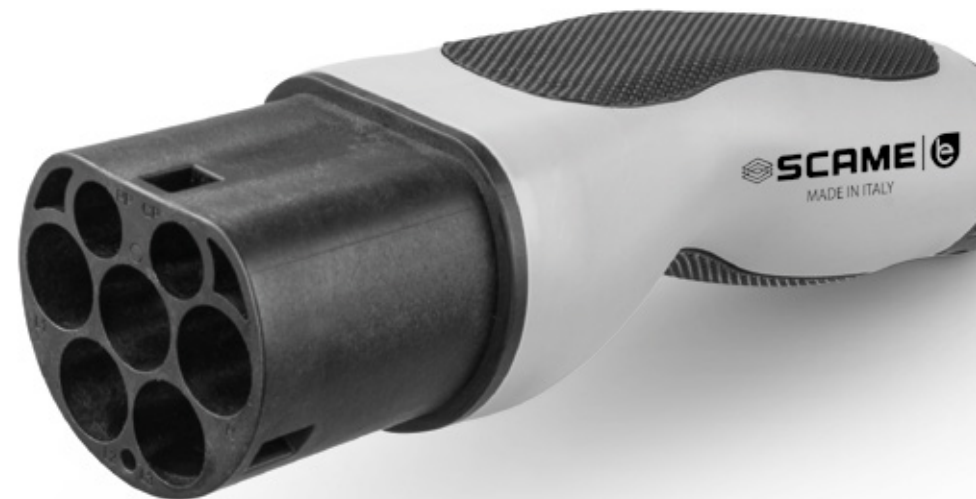
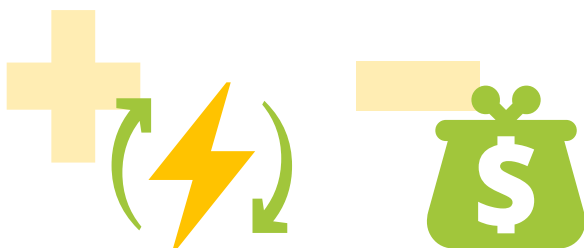
L'Autorità di Regolazione per Energia Reti e Ambiente (ARERA) con la delibera 541/2020/R/EEL **del 15/12/19** ha avviato una sperimentazione su scala nazionale per facilitare la ricarica privata dei veicoli elettrici nelle ore notturne e nei giorni festivi.



1.2

PIÙ POTENZA, SENZA COSTI AGGIUNTIVI.

A partire dal **01/07/21** e fino al **31/12/23** sarà quindi possibile su dispositivi **per uso domestico** - dalle ore **23.00** alle ore **07.00** e nei giorni **festivi** - disporre di una **potenza maggiore (circa 6 kW) senza costi aggiuntivi**. Per clienti non domestici l'adesione all'iniziativa, che sarà sempre su base volontaria, comporterà invece un contributo in quota fissa per oneri amministrativi.



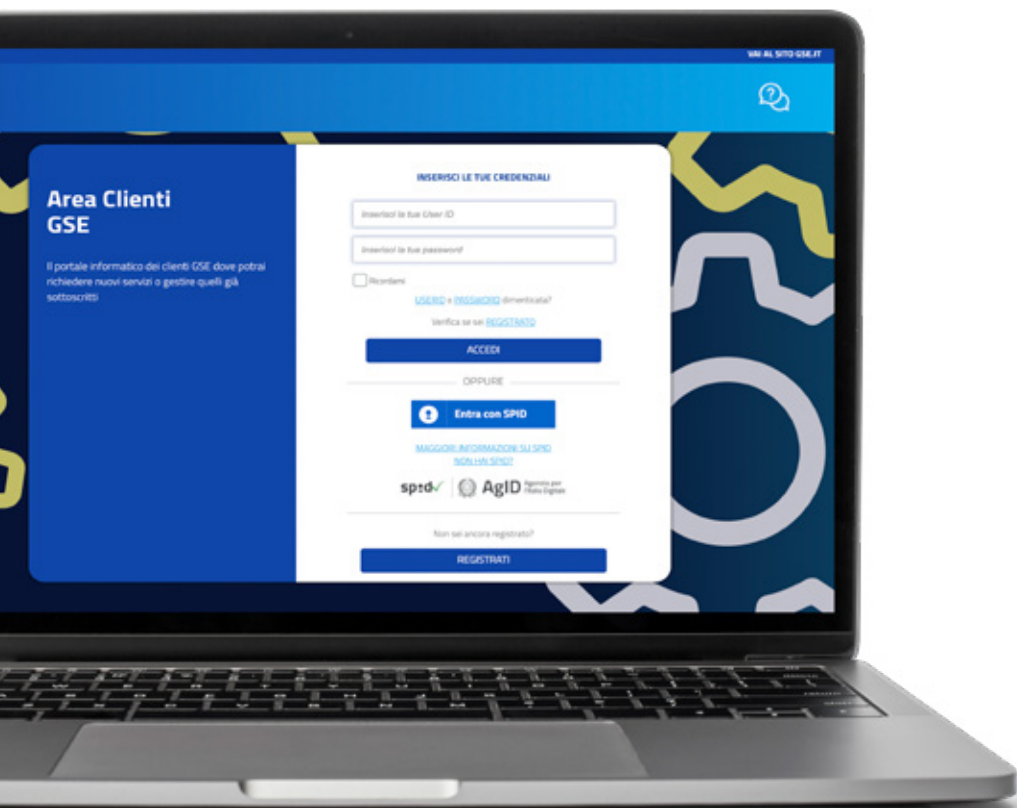
1.3

PER UNA RICARICA PIÙ EFFICIENTE.



Con la delibera si vuole sfruttare tutta la **flessibilità** e le **potenzialità** offerte dai contatori elettronici di prima e seconda generazione, favorendo al contempo la diffusione nel mercato di dispositivi di **ricarica smart** per l'efficientamento energetico (come previsto dal D.M. 30/01/20).

COME OTTENERE L'AUMENTO DI POTENZA



REQUISITI PER LA FORNITURA.

La sperimentazione è riservata a clienti

- DOMESTICI
- NON DOMESTICI (ALTRI USI).



La potenza impegnata deve essere tra i **2 kW e 4,5 kW**, la connessione deve essere in **bassa tensione (BT)** e il contatore a cui è allacciato il dispositivo di ricarica deve essere **elettronico telegestito**.

Il cliente che presenta la domanda di adesione è tenuto a verificare che il proprio dispositivo sia idoneo alle specifiche richieste dall'Autorità. Buona parte dei **wallbox SCAME con funzione Power Management** rispondono a queste caratteristiche e pertanto **sono idonei all'accesso alla sperimentazione**.

ACCESSO ALLA FORNITURA.

La richiesta di ammissione alla sperimentazione deve essere presentata dallo **03/05/21** fino al **30/04/23** dal cliente finale titolare del contratto, o un suo incaricato munito di delega, compilando **il questionario apposito sul sito GSE** Gestore Servizi Energetici
<https://areaclienti.gse.it>



Per concludere la richiesta sarà inoltre necessario premunirsi della **dichiarazione di conformità** consegnata dall'installatore (rilasciata ai sensi del D.M. 37/08).

Qualora, infine, il dispositivo di ricarica non risulti nell'elenco dei dispositivi indicati dal GSE, sarà necessario allegare anche il **modulo di dichiarazione del costruttore** (nel rispetto dei requisiti di cui all'art. 4.1 della Delibera 541/2020/EEL).

Il Gestore si riserva comunque di verificare l'effettiva conformità di tutta la documentazione inviata e la completezza formale della richiesta di adesione alla sperimentazione entro 7 giorni dall'avvio della procedura di gestione.

Basterà quindi:

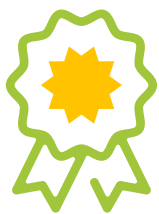
- 1** **REGISTRARSI NELL'AREA CLIENTI** (O, IN ALTERNATIVA, ACCEDERE TRAMITE SPID).
- 2** **CLICCARE SULLA SEZIONE "RICARICA VEICOLI ELETTRICI"** E SEGUIRE LA PROCEDURA GUIDATA.
- 3** **SELEZIONARE NELL'ELENCO PRESENTE SUL SITO IL NOME DEL DISPOSITIVO IN POSSESSO;** NEL CASO NON SIA PRESENTE, BASTERÀ INSERIRE IL PROPRIO MODELLO SCEGLIENDO LA VOCE **"AGGIUNGI DISPOSITIVO"**.





SMART WALLBOX SCAME: AMICO DEL CONTATORE DI CASA

Grazie alla funzione Power Management, i dispositivi sono in grado di dialogare con gli impianti domestici evitando eventuali blackout.



ECCELLENZA TUTTA ITALIANA

I prodotti SCAME sono progettati e realizzati interamente in Italia. Con qualità e innovazione, fin dal 1963.



FUNZIONE POWER MANAGEMENT

Ideale per ricariche ad uso domestico, consente il controllo da remoto, e di modulare e adeguare la corrente per la carica d'auto in base al consumo istantaneo dell'abitazione.



IMPIANTO FOTOVOLTAICO

I wallbox SCAME con Power Management sono in grado di gestire anche la corrente prodotta da impianto fotovoltaico.



DISPLAY LCD RETROILLUMINATO

Per il monitoraggio delle funzioni di ricarica in tempo reale.





DISPOSITIVI SCAME E-MOBILITY IDONEI

MODELLO	MONOFASE/ TRIFASE	N. PUNTI DI RICARICA	TIPO PRESA	CORRENTE MASSIMA (A)	POTENZA NOMINALE (KW)	CONNESSIONE INTERNET
205.W68-Bo	Monofase	1	T2	32	7,4	Ethernet
205.W68-So	Monofase	1	T2	32	7,4	Ethernet
205.W69-Bo	Monofase	1	T2	32	7,4	Ethernet
205.W69-Do	Trifase	1	T2	32	22	Ethernet
205.W69-So	Monofase	1	T2	32	7,4	Ethernet
205.W69-Uo	Trifase	1	T2	32	22	Ethernet
205.W71-Bo	Monofase	1	T2	32	7,4	Ethernet
205.W71-Do	Trifase	1	T2	32	22	Ethernet
205.W71-So	Monofase	1	T2	32	7,4	Ethernet
205.W71-Uo	Trifase	1	T2	32	22	Ethernet



CONTATTI

ASSISTENZA TELEFONICA



Telefona al nostro numero verde
da lunedì a venerdì
dalle 8:30 alle 12:30
e dalle 13:30 alle 18:00

E-mail: e-mobility@scame.com